

Legno piallato

Perline

Abete rosso
smusso tondo 19/146



Lunghezza in m	Numero di pezzi per pacco
4,00	252
4,50	252
5,00	252

Perline

Abete rosso
smusso 19/146



Lunghezza in m	Numero di pezzi per pacco
4,00	252
4,50	252
5,00	252

Perline

Abete rosso
smusso 22/146



Lunghezza in m	Numero di pezzi per pacco
5,10	252

Perline

Abete rosso
smusso 27/146




Lunghezza in m	Numero di pezzi per pacco
5,10	210

Perline spigolo vivo

Abete rosso 5,00 m



Spessore 21 mm	Spessore 27 mm
21/95	27/145
21/120	27/195
21/145	
21/170	
21/195	
21/220	

 Programma espresso – disponibile in breve

 Disponibile su ordinazione



Linea 1

Hydromat 9 mandrini Weinig
con albero universale girevole 360 ° e unità di fenditura.
Alimentazione fino a 100 m/min.
con disimpilaggio, taglio lunghezze, dispositivo per impilaggio e
caricatore listelli. Grazie ai jointer, superfici lisce e pulite

Linea 2

“Maxiplan” Weinig
Macchina speciale, larghezza di lavoro 300 mm
Altezza di passaggio 200 mm

**Pialliamo e profiliamo anche in base alle
vostre specifiche. Realizziamo e affiliamo
in proprio i modelli e le lame necessari
su una rettificatrice per profili.**

Superfici scanalate/pavimentazioni.....pagina 26

Profilature F+M.....pagina 28

Profilo per facciata.....pagina 32



Piallati



Superfici scanalate/pavimentazioni

Profilo

1 Scanalatura

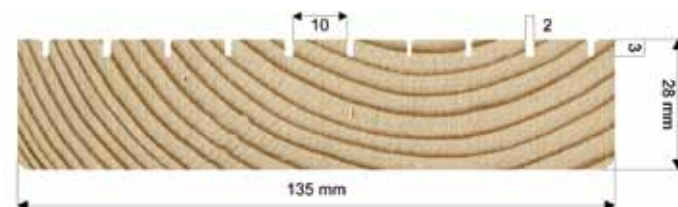
(incavo scanalatura 1,5 mm), possibili tutte le essenze
Possibile scanalatura su entrambi i lati



Profilo

2 Pavimentazione ponti

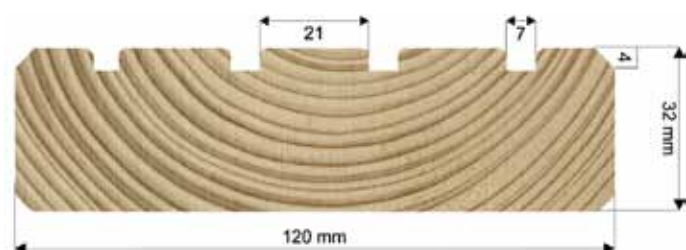
possibili tutte le essenze



Profilo

3 Profilo per tavole da recinzioni

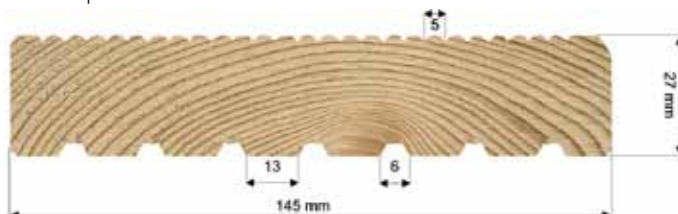
possibili tutte le essenze



Profilo

4 Profilo combinato

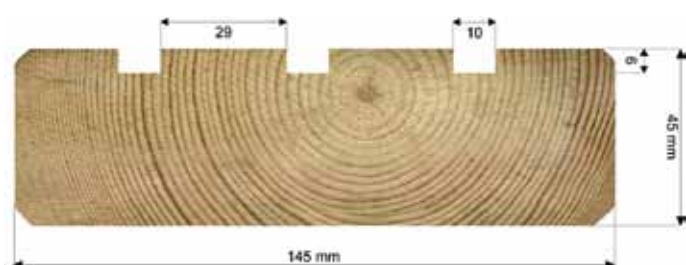
Incavo femmina 1,5 mm, retro 3,0 mm
possibili tutte le essenze



Profilo

5 Pavimentazione ponti

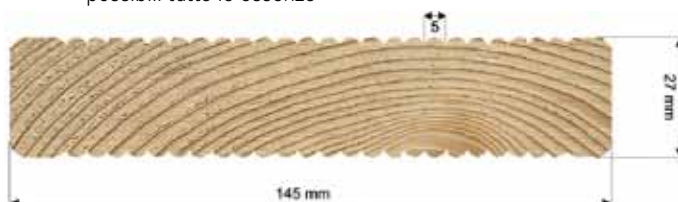
possibili tutte le essenze



Profilo

6 Scanalatura con traversino (su entrambi i lati)

Incavo femmina 1,5 mm,
possibili tutte le essenze



Profilo

7 Tavole per terrazze (grossolanamente scanalate su entrambi i lati)

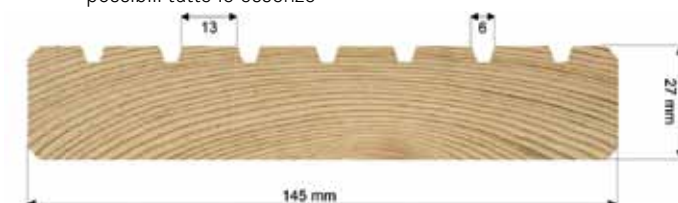
possibili tutte le essenze



Profilo

8 Tavole per terrazze

(smusso liscio su un lato, grossolanamente scanalato sul retro)
possibili tutte le essenze



Piallati



Superfici scanalate/pavimentazioni

Profilo

9

Profilo speciale scanalato con traversino (con spacco laterale)

possibili tutte le essenze

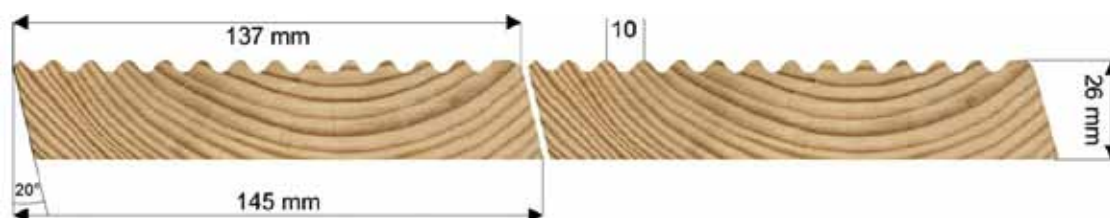


Profilo

10

Profilo speciale scanalato con cresta seghettata (scanalatura speciale)

possibili tutte le essenze

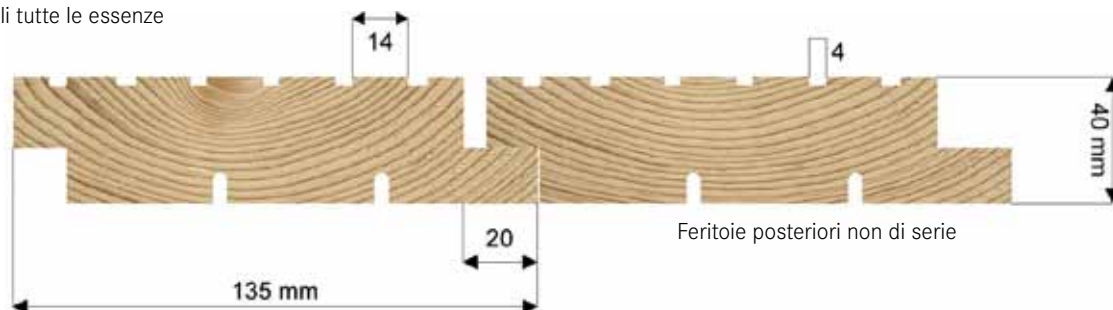


Profilo

11

Profilo a pettine con giunzione alternata (incavo femmina 3 mm/4 mm)

possibili tutte le essenze



Profilo

12

Profilo Sinus

possibili tutte le essenze



Essenze per superfici scanalate/pavimentazioni

Abete rosso (nordico)	Abete bianco	Pino (nordico)
Douglas	Larice (siberiano)	Quercia
Bankirai	IPE	Frassino termotrattato

Piallati

Profilatura F+M

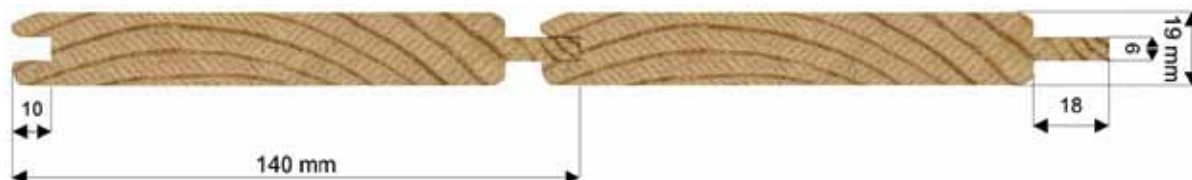


Profilo

13

F+M Tavole smussata su tutti i lati

possibili tutte le essenze



Profilo

14

F+M Tavole di copertura con smusso su tutti i lati

possibili tutte le essenze

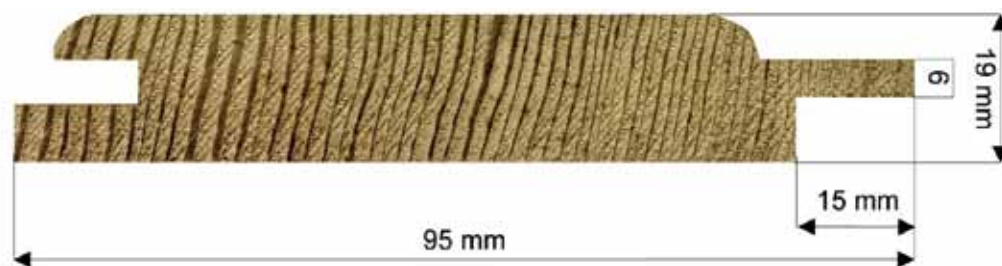


Profilo

15

Softline (con chiodo a scomparsa)

possibili tutte le essenze

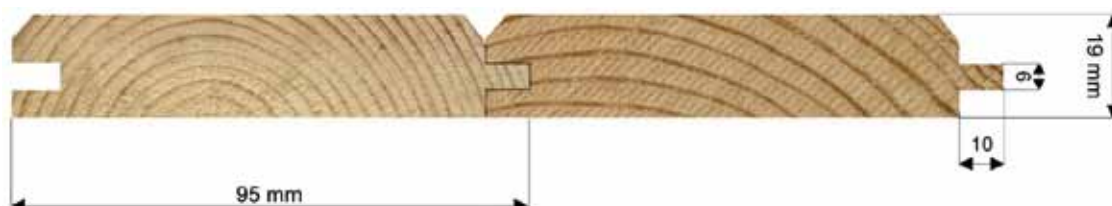


Profilo

16

F+M Tavole smussata su due lati

possibili tutte le essenze



Piallati

Profilatura F+M



Profilo

17

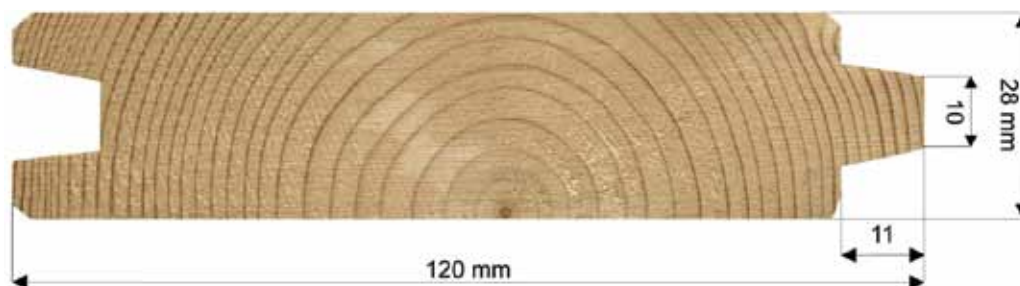
F+M Tavole di copertura con smusso su tutti i lati
possibili tutte le essenze



Profilo

18

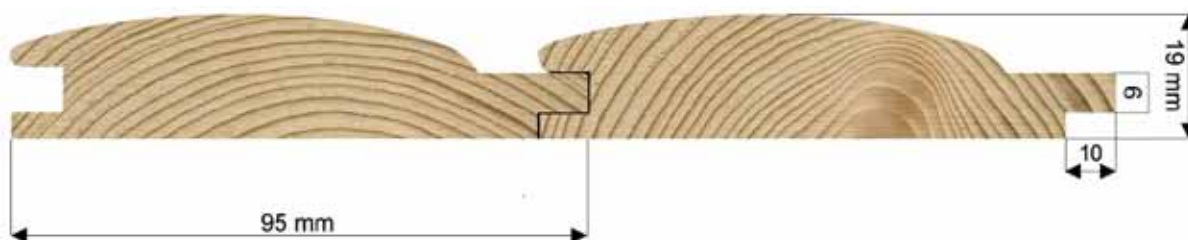
F+M Tavole di copertura (lunghezza conica: 3,00 – 5,40 m)
possibili tutte le essenze



Profilo

19

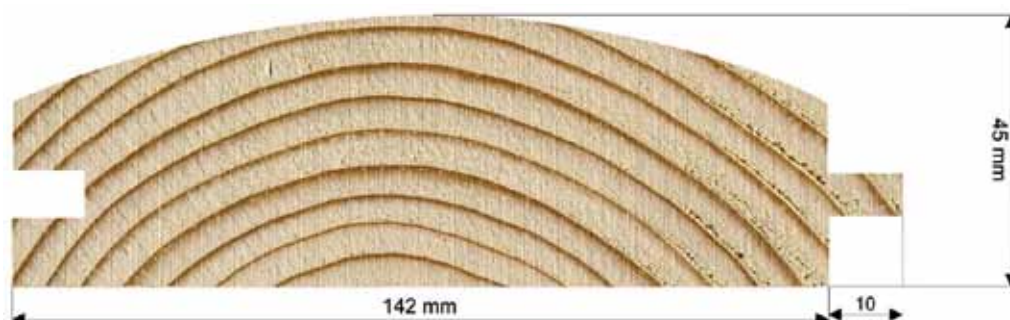
Profilo arrotondato per case stile Blockhaus
possibili tutte le essenze



Profilo

20

Profilo arrotondato per case stile Blockhaus
possibili tutte le essenze



Piallati

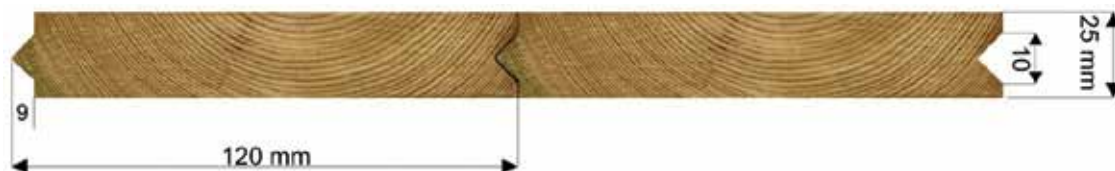
Profilatura F+M



Profilo

21 Profilatura a V invertita

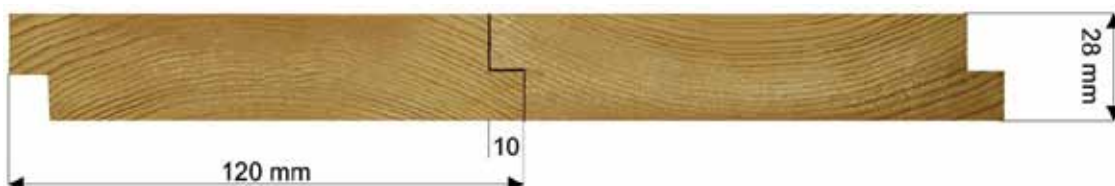
possibili tutte le essenze



Profilo

22 Giunzione alternata

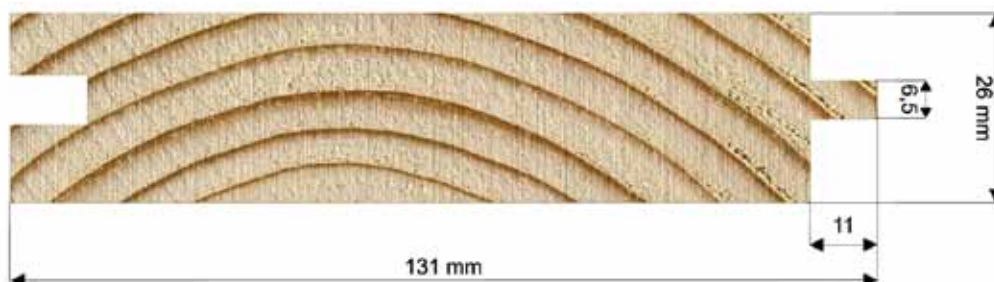
possibili tutte le essenze



Profilo

23 N+F Tavole per pavimento

possibili tutte le essenze



Profilo

24 F+M tavoloni (lunghezza maschio 18 mm)

possibili tutte le essenze



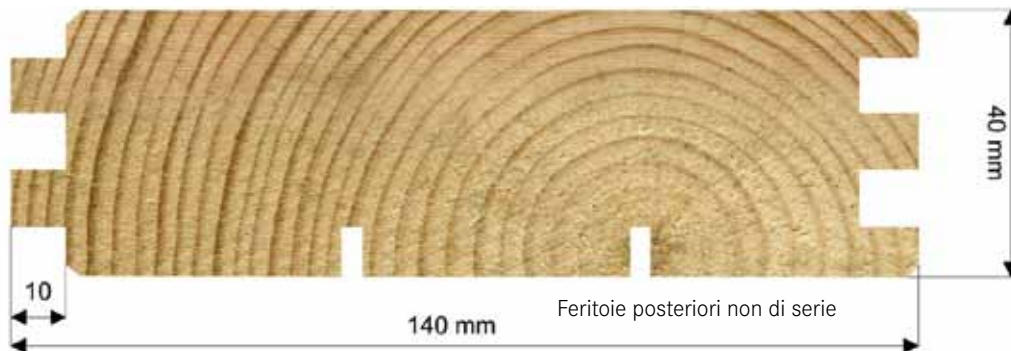
Piallati

Profilatura F+M



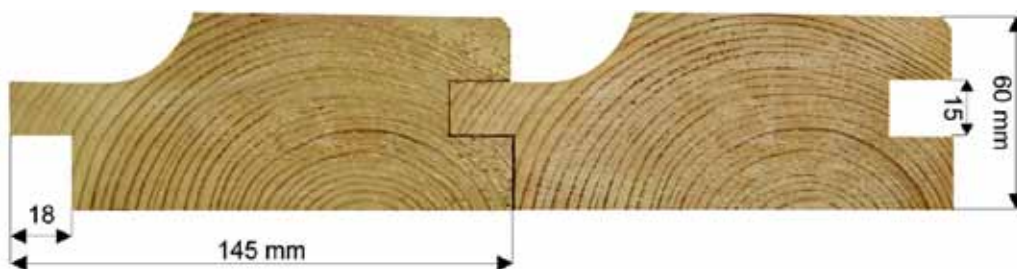
Profilo

25 Doppio F+M
possibili tutte le essenze



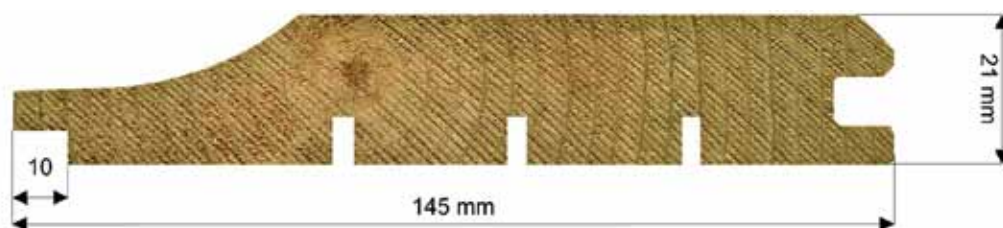
Profilo

26 F+M con raccordo
possibili tutte le essenze



Profilo

27 Rivestimento a tavole F+M con raccordo
possibili tutte le essenze



Essenze Profilatura F+M

Abete rosso (nordico)

Abete bianco

Pino (nordico)

Douglas

Larice (siberiano)

Piallati

Profili per facciata

Profilo

28 Profilo per facciata
(doppio rombo)



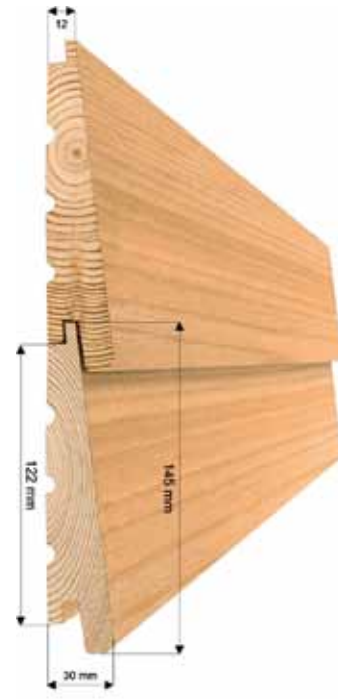
Profilo

29 Pannelli murali
(con giunzione su un lato)



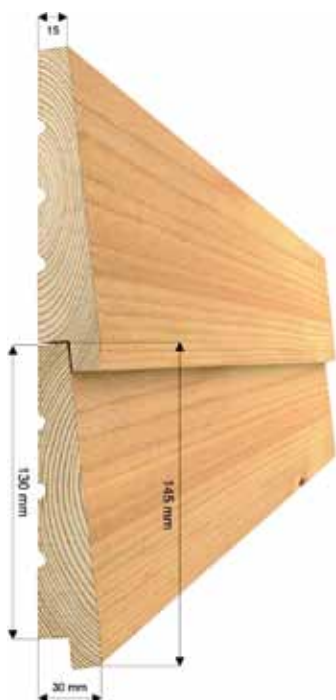
Profilo

30 Rivestimenti diagonali F+M
(lato a vista grezzo o piallato)



Profilo

31 Rivestimenti diagonali con giunzione
(lato a vista grezzo o piallato)



Profilo

32 Profilo per facciate



Profilo

33 Intelaiatura per facciate (rombo)
Parallelogramma
Opzionale 10°, 15°, 20° oder 25°



Piallati

Profili per facciata

Profilo

34 Giunzione alternata con raccordo (lato a vista grezzo o piallato)



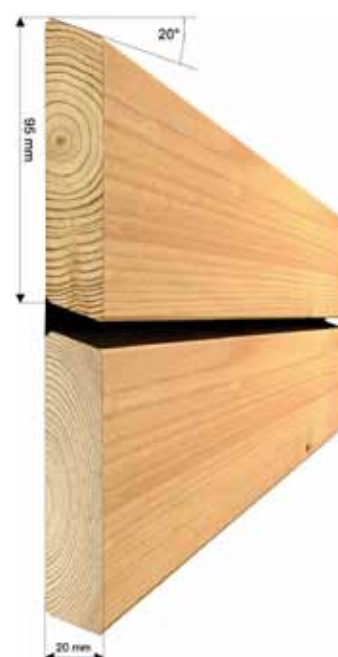
Profilo

35 Tavole per facciata (rombo) Parallelogramma senza smusso Opzionale 10°, 15°, 20° oder 25°



Profilo

36 Tavole per facciata (rombo) tutti i bordi leggermente smussati Opzionale 10°, 15°, 20° oder 25°



Profilo

37 Profilo ellittico (profilo per facciata continuo) spesso 27 mm e largo 68 mm
Essenze: Abete rosso e larice



Profilo

38 Microscanalatura (possibile su superfici dritte) Migliore verniciatura per l'aumento della superficie



Essenze Profili per pareti

Abete rosso (nordico)

Abete bianco

Pino (nordico)

Douglas

Larice (siberiano)